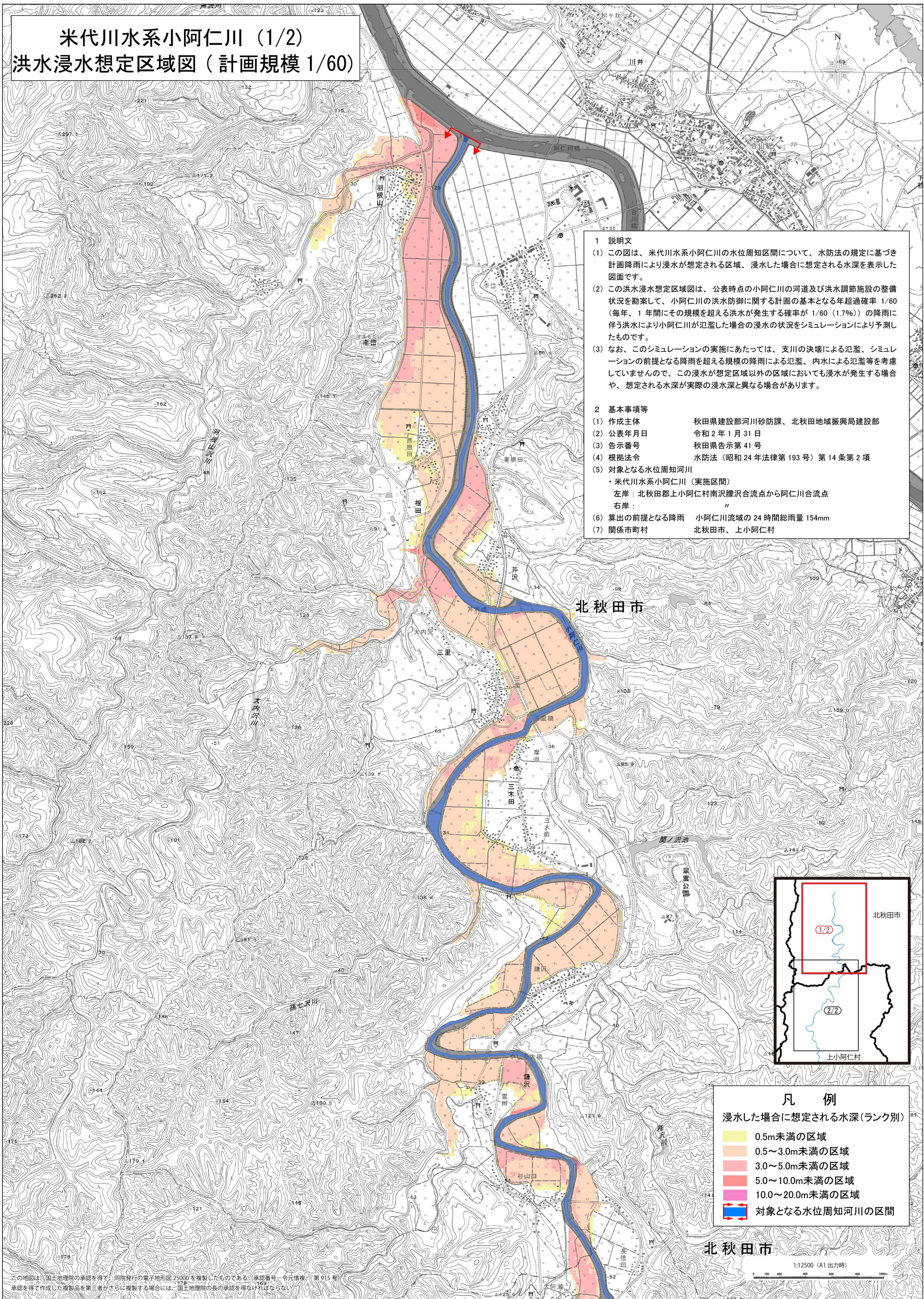
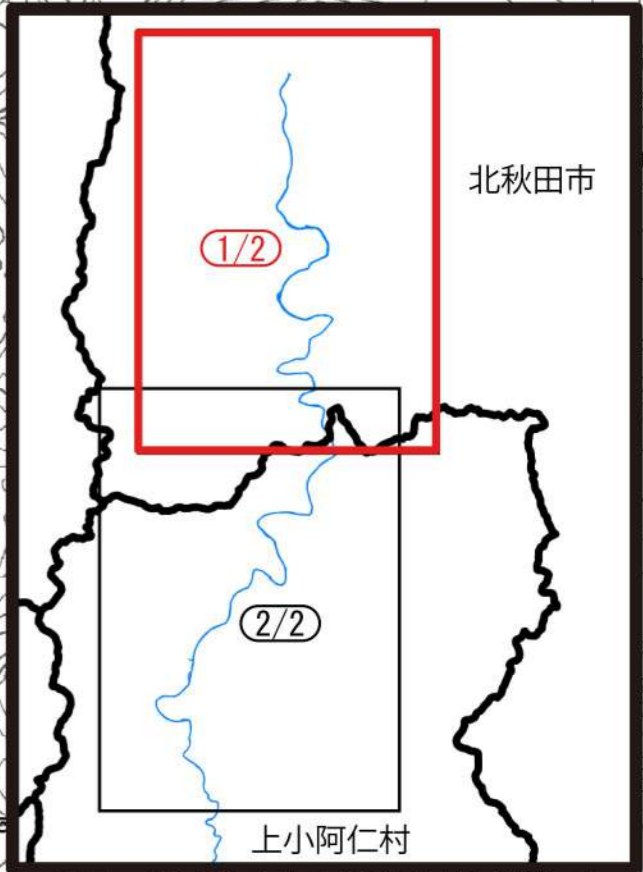


# 米代川水系小阿仁川 (1/2) 洪水浸水想定区域図 (計画規模 1/60)



- 1 説明文**
- (1) この図は、米代川水系小阿仁川の水位周知区間について、水防法の規定に基づき計画降雨により浸水が想定される区域、浸水した場合に想定される水深を表示した図面です。
  - (2) この洪水浸水想定区域図は、公表時点の小阿仁川の河道及び洪水調節施設の整備状況を勘案して、小阿仁川の洪水防御に関する計画の基本となる年超過確率 1/60 (毎年、1 年間にその規模を超える洪水が発生する確率が 1/60 (1.7%)) の降雨に伴う洪水により小阿仁川が氾濫した場合の浸水の状況をシミュレーションにより予測したものです。
  - (3) なお、このシミュレーションの実施にあたっては、支川の決壊による氾濫、シミュレーションの前提となる降雨を超える規模の降雨による氾濫、内水による氾濫等を考慮していませんので、この浸水が想定区域以外の区域においても浸水が発生する場合や、想定される水深が実際の浸水深と異なる場合があります。
- 2 基本事項等**
- (1) 作成主体 秋田県建設部河川砂防課、北秋田地域振興局建設部
  - (2) 公表年月日 令和 2 年 1 月 31 日
  - (3) 告示番号 秋田県告示第 41 号
  - (4) 根拠法令 水防法 (昭和 24 年法律第 193 号) 第 14 条第 2 項
  - (5) 対象となる水位周知河川  
・米代川水系小阿仁川 (実施区間)  
左岸：北秋田郡上小阿仁村南沢澁合流点から阿仁川合流点  
右岸：〃
  - (6) 算出の前提となる降雨 小阿仁川流域の 24 時間総雨量 154mm
  - (7) 関係市町村 北秋田市、上小阿仁村



**凡 例**

浸水した場合に想定される水深(ランク別)

0.5m未満の区域
0.5~3.0m未満の区域
3.0~5.0m未満の区域
5.0~10.0m未満の区域
10.0~20.0m未満の区域
対象となる水位周知河川の区間

北秋田市

1:12500 (A1 出力時)

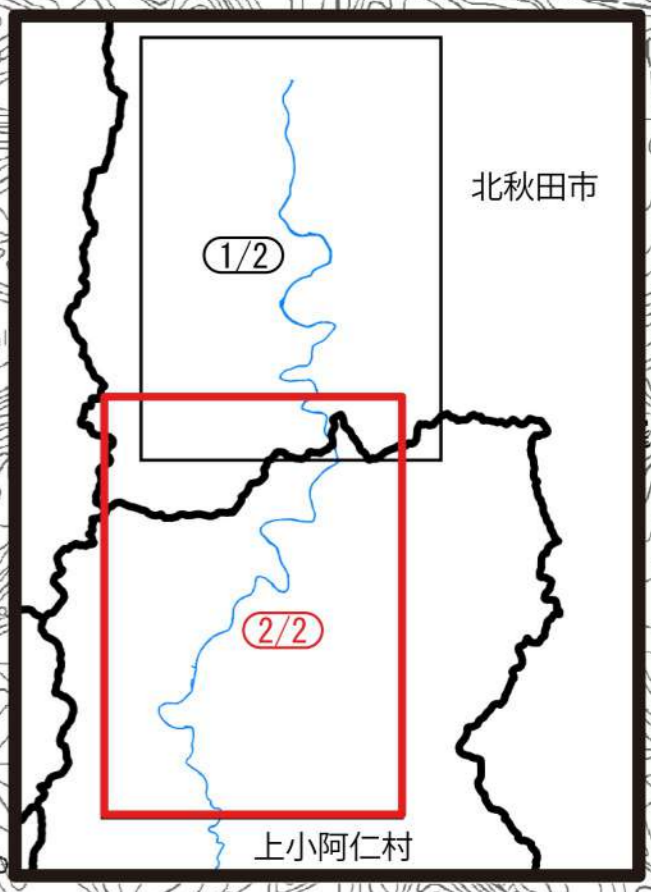
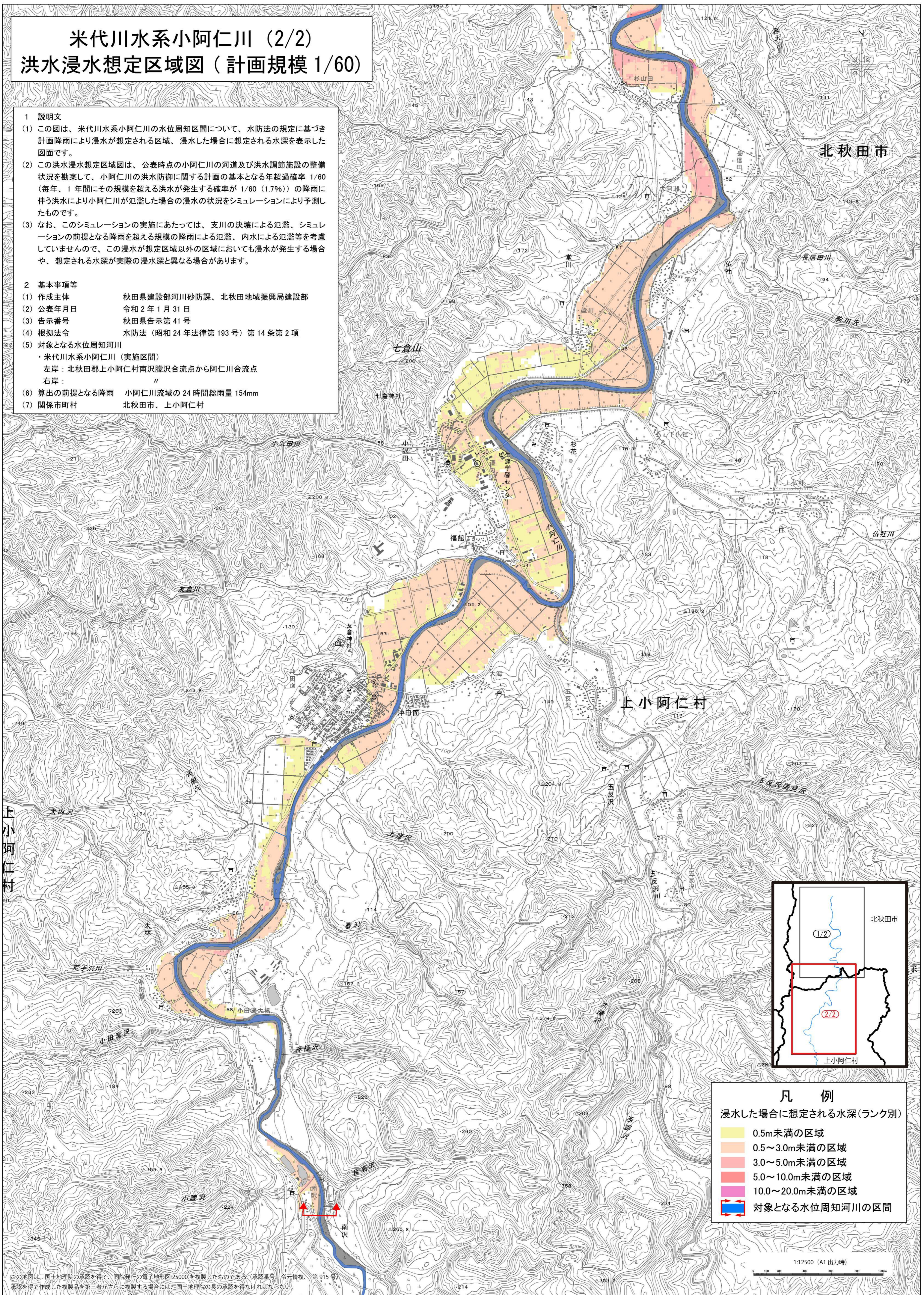


この地図は、国土地理院の承認を得て、同院発行の電子地形図 25000 を複製したものである (承認番号 令元情複 第 915 号)。  
承認を得て作成した複製品を第三者がさらに複製する場合には、国土地理院の長の承認を得なければならない。



# 米代川水系小阿仁川 (2/2) 洪水浸水想定区域図 (計画規模 1/60)

- 1 説明文**
- この図は、米代川水系小阿仁川の水位周知区間について、水防法の規定に基づき計画降雨により浸水が想定される区域、浸水した場合に想定される水深を表示した図面です。
  - この洪水浸水想定区域図は、公表時点の小阿仁川の河道及び洪水調節施設の整備状況を勘案して、小阿仁川の洪水防御に関する計画の基本となる年超過確率 1/60 (毎年、1 年間にその規模を超える洪水が発生する確率が 1/60 (1.7%)) の降雨に伴う洪水により小阿仁川が氾濫した場合の浸水の状況をシミュレーションにより予測したものです。
  - なお、このシミュレーションの実施にあたっては、支川の決壊による氾濫、シミュレーションの前提となる降雨を超える規模の降雨による氾濫、内水による氾濫等を考慮していませんので、この浸水が想定区域以外の区域においても浸水が発生する場合や、想定される水深が実際の浸水深と異なる場合があります。
- 2 基本事項等**
- 作成主体 秋田県建設部河川砂防課、北秋田地域振興局建設部
  - 公表年月日 令和 2 年 1 月 31 日
  - 告示番号 秋田県告示第 41 号
  - 根拠法令 水防法 (昭和 24 年法律第 193 号) 第 14 条第 2 項
  - 対象となる水位周知河川  
・米代川水系小阿仁川 (実施区間)  
左岸：北秋田郡上小阿仁村南沢沢合流点から阿仁川合流点  
右岸：〃
  - 算出の前提となる降雨 小阿仁川流域の 24 時間総雨量 154mm
  - 関係市町村 北秋田市、上小阿仁村



**凡 例**

浸水した場合に想定される水深(ランク別)

Yellow	0.5m未満の区域
Orange	0.5~3.0m未満の区域
Red	3.0~5.0m未満の区域
Pink	5.0~10.0m未満の区域
Blue line	対象となる水位周知河川の区間

この地図は、国土地理院の承認を得て、同院発行の電子地形図25000を複製したものである(承認番号 令元情複、第915号) 承認を得て作成した複製品を第三者がさらに複製する場合には、国土地理院の長の承認を得なければならない。

1:12500 (A1出力時)